



ISTEC

PARIS

ÉCOLE SUPÉRIEURE DE COMMERCE ET MARKETING

ÉTUDES MARKETING

Partagez vos problématiques et réflexions avec la jeune génération



CONFÉRENCE DES
GRANDES
ÉCOLES



ÉTABLISSEMENT RECONNU PAR L'ÉTAT - À PARIS DEPUIS 1961
ASSOCIATION LOI 1901 À BUT NON LUCRATIF

ÉTUDES MARKETING

L'INNOVATION PÉDAGOGIQUE AU SERVICE DE VOTRE DÉVELOPPEMENT

Une étude marketing est un outil incontournable pour identifier vos leviers de croissance (produit, prix, distribution, communication...) lors du lancement d'un nouveau produit ou service.

LANCEMENT D'UN NOUVEAU PRODUIT OU SERVICE ? CONFIEZ-NOUS VOTRE ÉTUDE MARKETING !

Nous vous proposons une équipe de 5-6 étudiants de 3^{ème} année du Programme Grande Ecole, suivie par un professeur-consultant, pour répondre à votre problématique ainsi qu'à vos besoins.

L'étude marketing pour le compte d'une entreprise, réalisée en groupe parallèlement aux enseignements, mobilise de manière pertinente les connaissances acquises.

POURQUOI RÉALISER VOTRE ÉTUDE MARKETING AVEC L'ISTEC ?

- **Des thèmes d'études variés**

Les thèmes d'études recherchés concernent toutes problématiques stratégiques, commerciales ou de développement. Ces thématiques permettent aux étudiants d'expérimenter les interactions en groupe, la difficulté de la planification et de la gestion d'un projet et leur permettent également d'élargir leur réseau professionnel. Ils découvrent aussi la satisfaction de se surpasser et la fierté d'avoir réalisé quelque chose par eux-mêmes dans un cadre réel.

- **Une efficacité remarquable et à double sens**

Réalisées par des groupes de 5-6 étudiants encadrés par des consultants seniors, nos études vous garantissent un haut niveau de qualité, tout en permettant à nos étudiants de travailler sur des cas réels et concrets et pour de belles entreprises.

- **Une réponse aux besoins des entreprises**

Vous obtenez des résultats, des conclusions et des recommandations d'actions, utiles à votre prise de décisions.

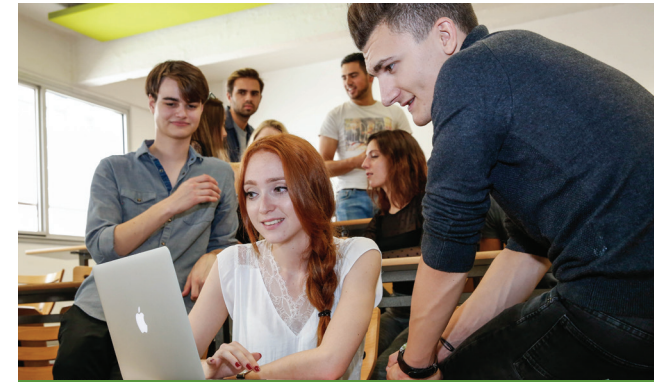
L'ISTEC s'engage à observer une grande discrétion dans la réalisation de votre étude et à respecter la confidentialité des résultats obtenus.

Combien de temps consacrez-vous à cet exercice ?

2 rendez-vous, un premier pour le brief et la rencontre avec les groupes d'étudiants qui travailleront pour vous puis un second pour la soutenance du travail réalisé, en votre présence et celle du professeur consultant. Ce dernier exercice peut se faire au sein de vos locaux si vous le souhaitez.

Lancement des études : mi-octobre

Durée : 5 mois



COMMENT SOUSCRIRE AUX ÉTUDES MARKETING ?

Pour souscrire à nos études, inscrivez-vous en remplissant le bulletin d'inscription ci-dessous. Votre problématique sera examinée par notre commission interne afin d'en valider la faisabilité.

**RÉSERVEZ VOTRE ÉTUDE POUR
AUGMENTER LE SUCCÈS
DE VOS ACTIONS !**

**COMMANDER
MON ÉTUDE MARKETING**

Contact :
Service Relations Entreprises
Mathilde PENIN-NDIAYE
+33 (0)1 40 40 20 27
m.penin-ndiaye@istec.fr